

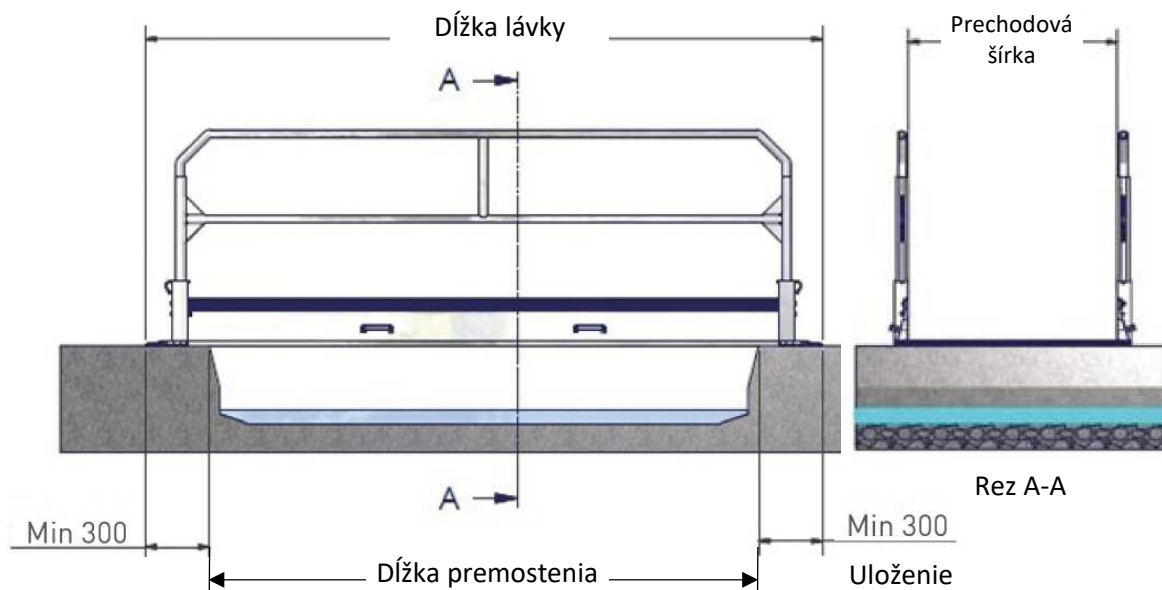
## Prechodové lávky SafeBridge

### Cenník a návod na montáž a použitie

Hliníkové prechodové lávky SafeBridge sú optimálnou voľbou k vytvoreniu premostenia pre chodcov. Ľahká hliníková konštrukcia s integrovanými prvkami zabezpečujúcimi kolektívnu ochranu voľného okraja umožňuje pracovníkom či verejnosti bezpečný a komfortný prechod cez dočasné výkopy, ryhy a pod. Systém obsahujúci dvojtyčové zábradlie, okopovú zarážku a dostatočne únosnú podlahu je možné dodať v štyroch dĺžkových prevedeniach pre optimálne premostenie potrebného priestoru. Svoje uplatnenie lávky nájdete nielen na stavbách, ale aj pri zabezpečení bezpečného prechodu verejnosti.

#### Hliníkové prechodové lávky

- celohliníková konštrukcia, sklopné zábradlie pre jednoduchý transport a rýchlu montáž;
- zarážky pri podlahe výšky 20 cm po oboch stranách;
- prechodová šírka 1,0 m, šírka konštrukcie lávky 1,14 m, výška zábradlia 1,0 m;
- protišmyková povrchová úprava podlahy;
- stohovateľné pre skladovanie a prepravu;
- integrované závesné oká ku preprave žeriavom;
- bezbariérový prístup pre vozíčkarov.



#### Tabuľka zaťažiteľnosti (tab.1)

Maximálne prevádzkové plošné zaťaženie pracovnej podlahy podľa ČSN EN 12811-1 (Charakteristická hodnota)

Prechodová lávka 2 m	600 kg/m <sup>2</sup> (6,0 kN/m <sup>2</sup> )	.....	Trieda 6
Prechodová lávka 3 m	600 kg/m <sup>2</sup> (6,0 kN/m <sup>2</sup> )	.....	Trieda 6
Prechodová lávka 4 m	300 kg/m <sup>2</sup> (3,0 kN/m <sup>2</sup> )	.....	Trieda 4
Prechodová lávka 5 m	200 kg/m <sup>2</sup> (2,0 kN/m <sup>2</sup> )	.....	Trieda 3
Prechodová lávka 6 m	150 kg/m <sup>2</sup> (1,5 kN/m <sup>2</sup> )	.....	Trieda 2

**Lávky sú určené iba pre chodcov, nie je povolený prejazd mechanizácie.**

08/2021

SCASERV s.r.o.

Pri Starom letisku 4  
831 07 Bratislava – Vajnory  
T: +421 244 459 871  
E: bratislava@scaserv.sk  
IČ: 46595074 DIČ: SK2023473914

OSTRAVA

Lihovarská 663/38  
718 00 Ostrava – Kunčičky  
T: +420 595 222 200  
E: ostrava@scaserv.cz

PRAHA

Bečovská 939  
104 00 Praha 10 – Uhřetěves  
T: +420 272 101 511  
E: praha@scaserv.cz

BRNO

Jahodová 31  
620 00 Brno – Brněnské Ivanovice  
T: +420 548 212 997  
E: brno@scaserv.cz

ČESKÉ BUDĚJOVICE

U Síla 246  
373 82 Boršov nad Vltavou  
T: +420 737 218 506  
E: cbudejovice@scaserv.cz

Kód SCASERV	Názov hliníkovej prechodovej lávky	Dĺžka lávky [m]	Max. dĺžka premostenia [m]	Váha [kg]	Predajná cena [Eur]	Denný nájom [Eur]
T5062002	SafeBridge Prechodová lávka 2 m	2,2	1,6	58	1 117,72	5,478
T5062003	SafeBridge Prechodová lávka 3 m	3,2	2,6	82	1 535,35	7,723
T5062004	SafeBridge Prechodová lávka 4 m	4,0	3,4	100	1 705,43	10,462
T5062005	SafeBridge-Prechodová lávka 5 m	5,0	4,4	125	2 080,54	13,470
T5062006	SafeBridge Prechodová lávka 6 m	6,0	5,4	150	2 510,29	15,984

Šírka lávky 1,14 m; Prechodová šírka 1,0 m; výška zarážok 20 cm; výška zábradlia 1,0 m

Max. zaťaženie podľa tab. 1



Lávka pri transporte



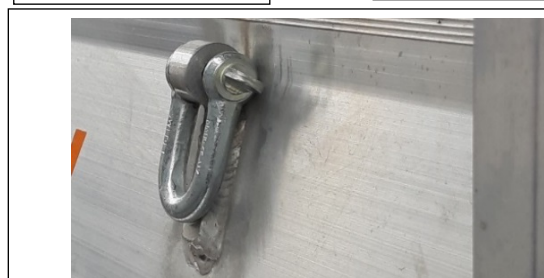
Zabezpečenie stĺpiku



Poistný otvor

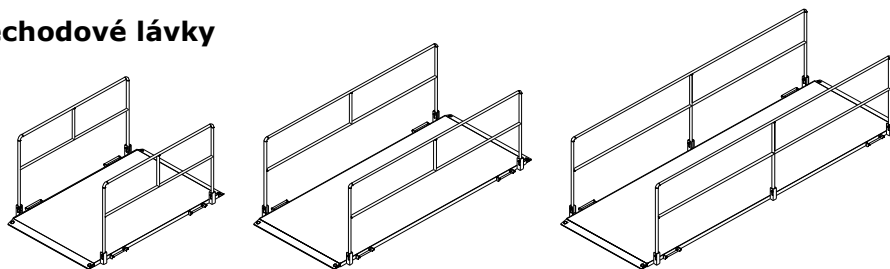


Lávka pripravená na použitie



Závesné oko pre vertikálny transport

## Oceľové prechodové lávky



Kód SCASERV	Názov ocelevej prechodovej lávky	Dĺžka lávky [m]	Max. dĺžka premostenia [m]	Váha [kg]	Predajná cena [Eur]	Denný nájom [Eur]
T5062002FE	SafeBridge lávka 2 m FE	2,2	1,6	74,4	734,7	5,478
T5062003FE	SafeBridge lávka 3 m FE	3,2	2,6	101,5	979,6	7,723
T5062004FE	SafeBridge lávka 4 m FE	4,2	3,6	150,9	1 408,17	10,462

Šírka lávky 1,4 m; Prechodová šírka 1,3 m; bez zarážok; výška zábradlia 1,1 m

Max. charakteristické prevádzkové plošné zaťaženie 1,5 kN/m<sup>2</sup> (trieda 2 podľa ČSN EN 12811-1)